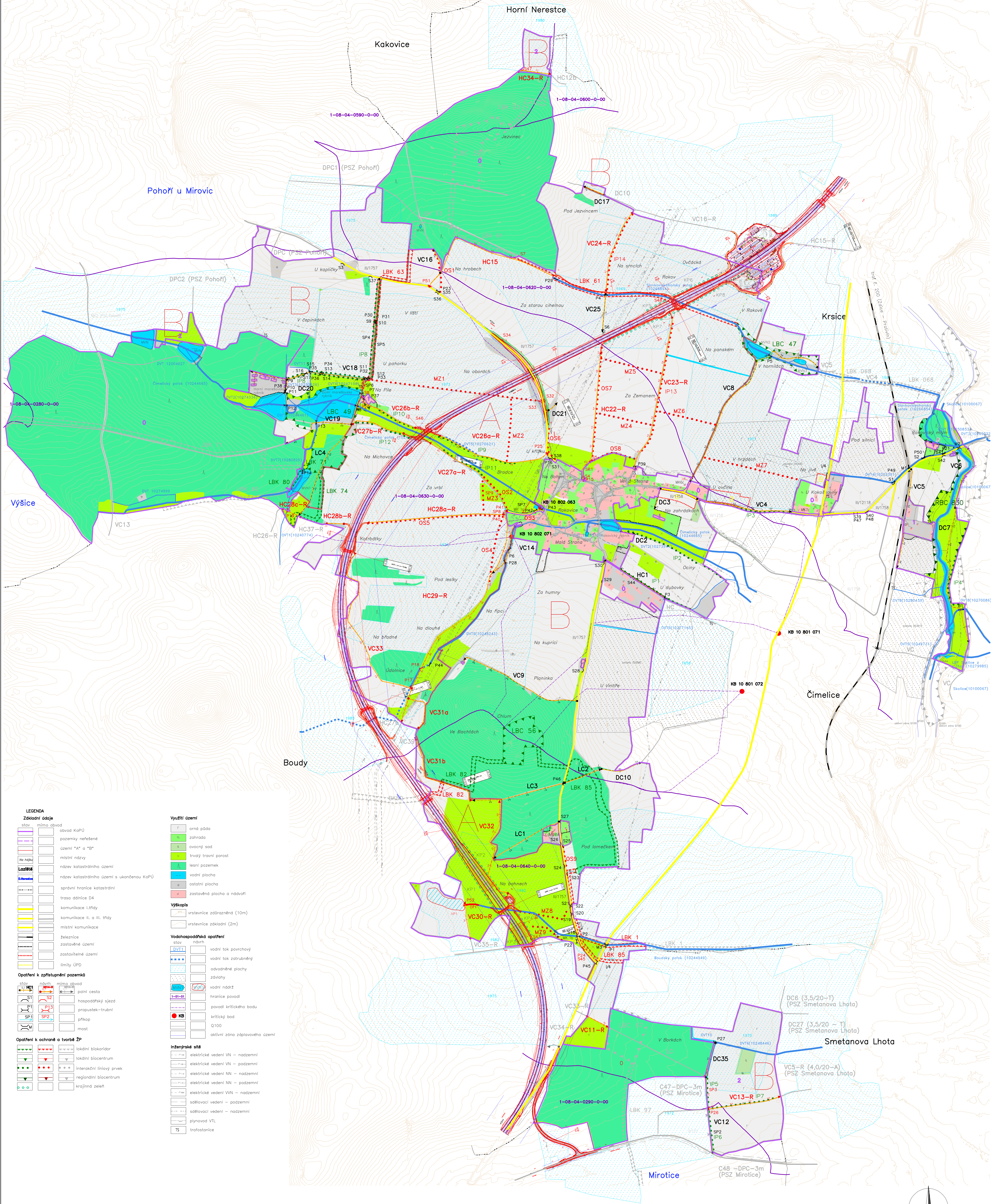


D4 Čimelice – Mirovice;
Studie pozemkových úprav k.ú. Krsice, Boudy a Rakovice
Situace k.ú. Rakovice



LEGENDA	
Základní údaje	
	stav
	mimo obvod
	obvod KÚPÚ
	pozemky neřazené
	území "A" a "B"
	místní názvy
	název katastrálního území
	název katastrálního území s učenou KÚPÚ
	správní hranice katastrální
	trasa dálnice D4
	komunikace I. třídy
	komunikace II. a III. třídy
	místní komunikace
	železnice
	zastavěné území
	zastavěné území
	limity ÚPD
Opatření k zajištění pozemků	
	stav
	návrh
	mimo obvod
	pání cesta
	hospodářský sjezd
	propustek-trubní
	přikop
	m
	most
Opatření k ochraně a tvorbě ZP	
	lokální biokoridor
	lokální biocentrum
	interakční liniový prvek
	regionální biocentrum
	okrajní zelen

Využití území	
	orná půda
	zahrada
	ovocný sad
	trvalý travní porost
	lesní pozemek
	vodní plocha
	ostatní plocha
	zastavěná plocha a nádvoří
Výškopis	
	vrstevnice zobrazená (10m)
	vrstevnice základní (2m)
Vodohospodářská opatření	
	stav
	návrh
	vodní tok povrchový
	vodní tok zatrubněný
	odvodňovací plochy
	závlahy
	vodní nádrž
	hranice povodí
	povodí kritického bodu
	kritický bod
	Q100
	aktivní zóna záplavového území
Inženýrské sítě	
	elektrické vedení VN – nadzemní
	elektrické vedení VN – podzemní
	elektrické vedení NN – nadzemní
	elektrické vedení NN – podzemní
	sálavací vedení – nadzemní
	sálavací vedení – podzemní
	plynovod VHL
	trafostanice

POZEMKOVÉ ÚPRAVY k.ú. Krsice, Boudy a Rakovice 220 00 Paříž	Kraj: Jihočeský	Obec: Rakovice
	k.ú.: Rakovice	měří: 1:5000
	Zpracoval: Ing. Miroslav Vávra	Souřad. systém: JTSK
	Ing. Michal Kolář	
D4 Čimelice – Mirovice; Studie pozemkových úprav k.ú. Krsice, Boudy a Rakovice	Projektant: Ing. Miroslav Vávra	Datum: květen 2020
	Zakázka: DGEU-004548	Číslo výkresu: 2
Obvaz: Situace k.ú. Rakovice		